



# **Gemeinschaftsverpflegung: Vielfalt mit System**

# Gliederung

- 1. Wer ist „die“ Gemeinschaftsverpflegung?**
- 2. Welche Segmente unterscheidet man?**
- 3. Zusammenfassung**

Außer-Haus-Verpflegung

Außer-Haus-

Verpflegung

Gastronomie

Foodservice-Branche


Grüßversand



# GEMEINSCHAFTS-

Alle Verpflegungsleistungen (Speisen und Getränke) inklusive der dazugehörigen Dienstleistungen, die außerhalb des Privathaushaltes vor- und zubereitet werden, unabhängig vom Verzehrort.

Betriebsgastronomie

A magnifying glass with a black handle and a silver rim is positioned over the main title. The lens of the magnifying glass is centered on the text 'Außer-Haus-Verpflegung'.

# Außer-Haus-Verpflegung

**Individual-  
gastronomie**

**System-  
gastronomie**

- Quick-Service Restaurants
- Full-Service-Restaurants
- Verkehrsgastronomie
- **Gemeinschafts-  
verpflegung**
- Freizeitgastronomie
- Eventgastronomie
- Kommunikationsgastronomie

# Gemeinschaftsverpflegung

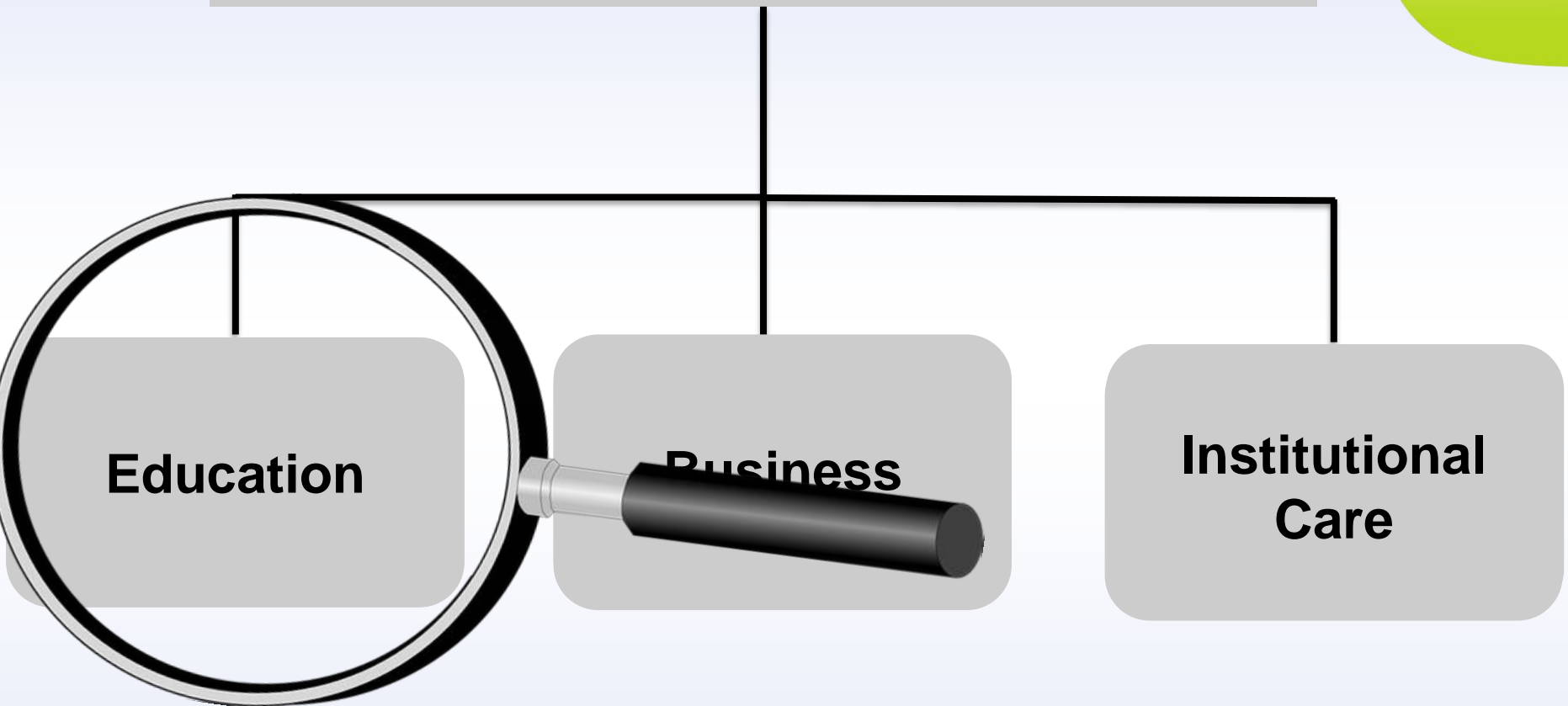
Bedarfs- und bedürfnisorientierte Verpflegung  
einer definierten Personengruppe

## Charakteristika:

- Teil einer übergeordneten Einheit
- Aus Kundensicht/ Anbietersicht
- Aufgabenspektrum
- Entwicklung der letzten Jahre



# Gemeinschaftsverpflegung



# Education

## Struktur

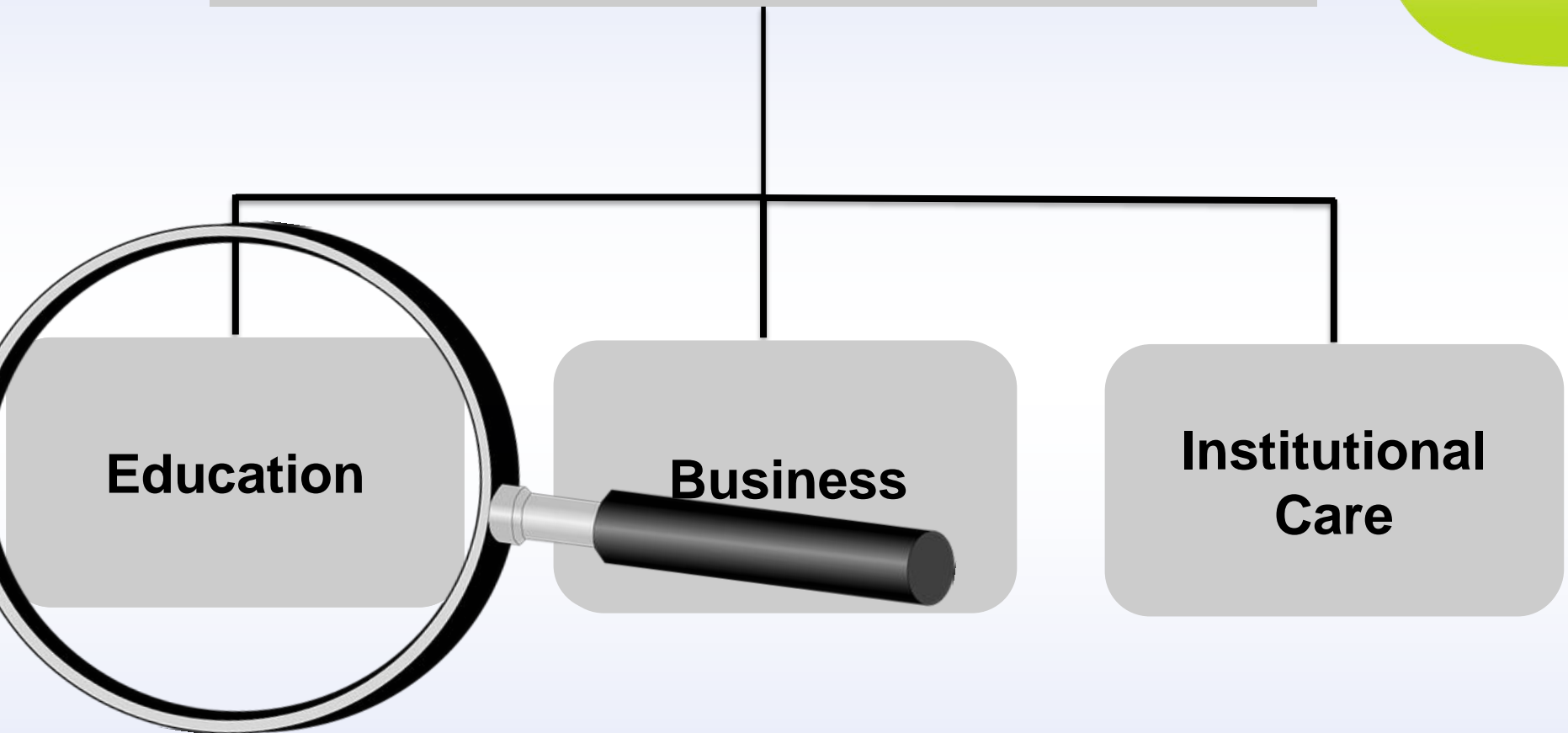
- Anzahl: 55.293 – 17.714 – 875 – 466
- Gäste/ Tag\*: 2,44 Mio. – 1,53 Mio. – 1,04 Mio. – 27.300  
(\* geschätzt)

## Schlaglichter

- Primär Teilverpflegung
- Angelernte Kräfte → Spezialisten
- Haushaltsküche → Professionelle Gastro-Küche
- Föderalismus, Kosten, Akzeptanz, Investitions-/Modernisierungstau



# Gemeinschaftsverpflegung





# Business

## Struktur

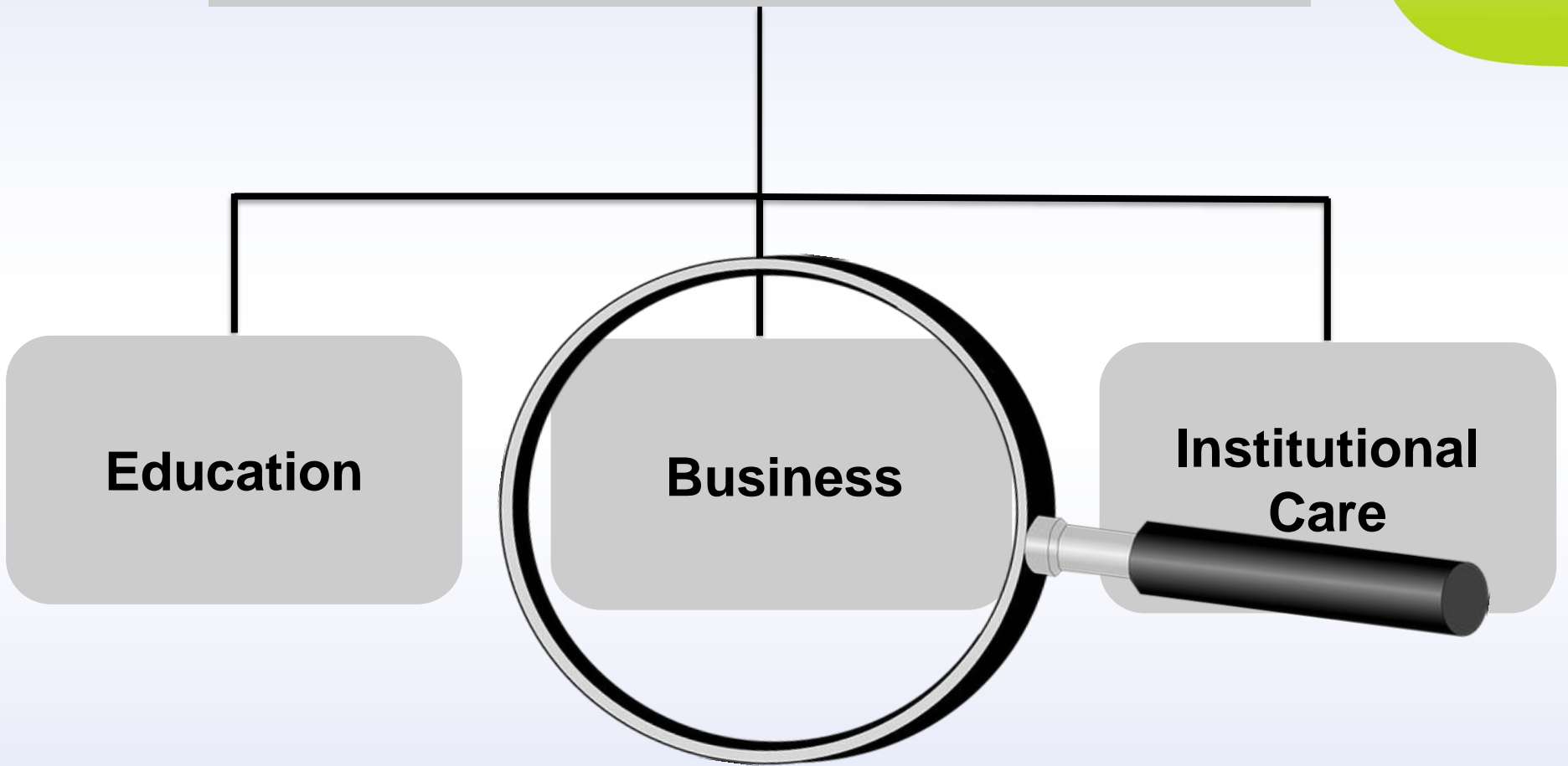
- Anzahl: 13.800 (?) – 240 (?)
  - Gäste/ Tag: 9,47 Mio.\* – 264.000 (?)
- (\* geschätzt)

## Schlaglichter

- Teil-/ Vollverpflegung
- Überwiegend Eigenregie
- Teil des BGF
- „Kantine“ ⇔ Betriebsrestaurant
- Wertschätzung ⇔ Wertschöpfung



# Gemeinschaftsverpflegung



# Institutional Care

## Struktur

- Anzahl: 1.951 – 1.145 – 13.600 – 2.500 – 36.754 - 180
  - VTN\*/ Tag: 0,38 – 0,16 – 0,78 – 0,32 – 0,10 – 0,062
- (\* geschätzt in Mio.)

## Schlaglichter

- Vollverpflegung
- Rahmenbedingungen
- Defizite bei der Ernährungssituation
- Wertschätzung



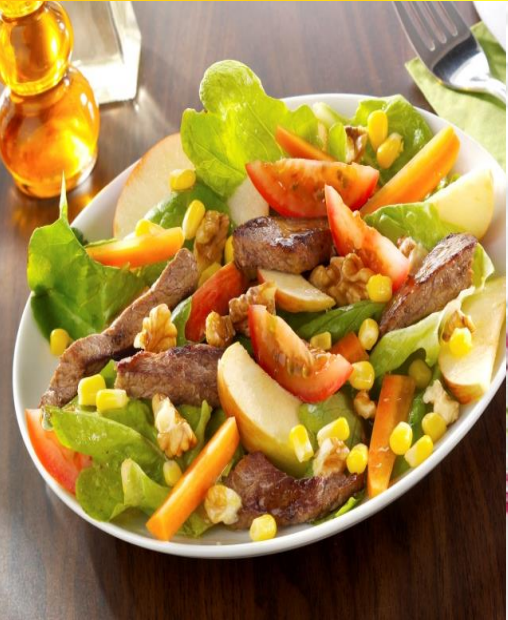
©123rf.com

## Heime



# Zusammenfassung

- Gemeinschaftsverpflegung ist heterogen und komplex
- Verpflegung ist **eine** von vielen Aufgaben
- Steigender Stellenwert



**Vielen Dank für Ihre Aufmerksamkeit !**